

4

Tratamento de ar



	Unidade de tratamento de ar	HZE	3
	Manômetros	HZ9	10
	Reguladores e transdutores	HZRP HZRE	11 11
	Micro-reguladores	HZRM	12

MODULAR

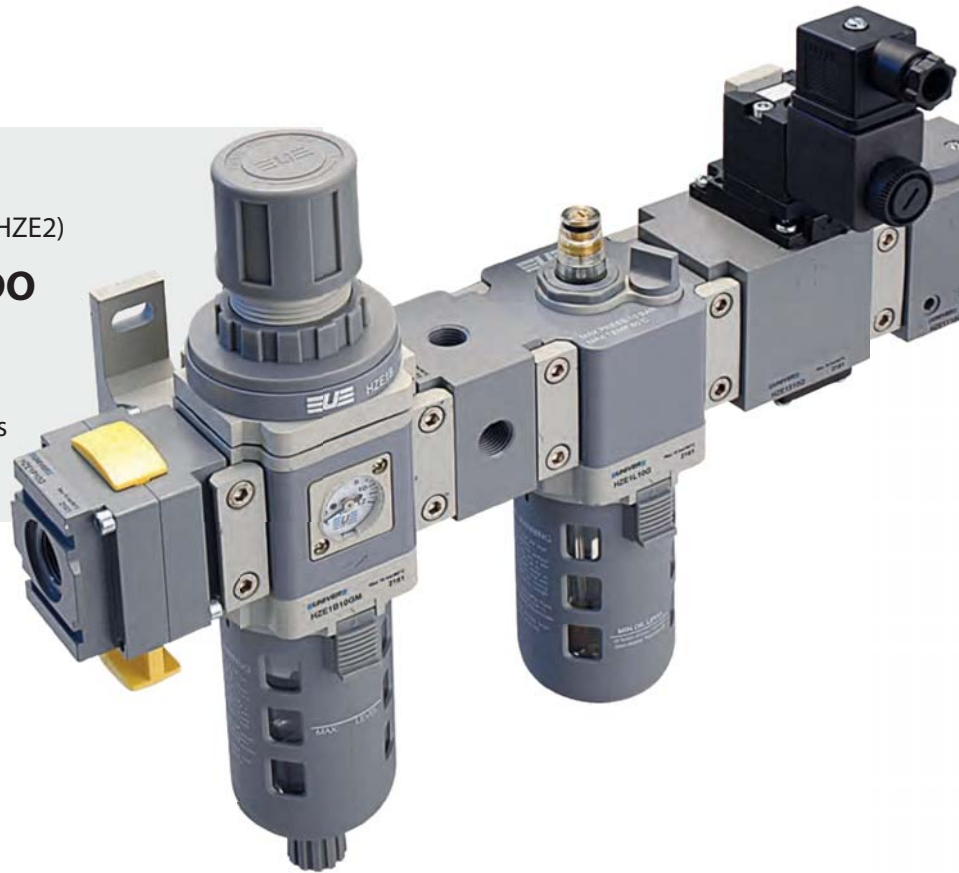
40 mm (HZE0) 63 mm (HZE1) 80 mm (HZE2)

MANÔMETRO INTEGRADO

Padrão de série

SOLUÇÃO COMPLETA

Possibilidade de montar configurações com acessórios


G1/4

Tamanho 0



FR+L

600
NI/min

G3/8 - G1/2

Tamanho 1



FR+L

2800
NI/min

G1/2

Tamanho 2



FR+L

4300
NI/min

HZE-Y

Válvula de arranque gradual


HZE-N

Entrada de ar


HZE-P

Válvula bloqueável


HZE-S

Válvula de fechamento


HZE-RL

Regulador com cadeado

CARACTERÍSTICAS

Temperatura ambiente	0 ÷ +60 °C
Fluido	ar filtrado, com ou sem lubrificação
Pressão de trabalho	10 bar
Pressão Máx	15 bar
Tamanhos	0 - 1 - 2
Corpo	tecnopolímero com elementos metálicos rosqueados (tam. 0) alumínio fundido a pressão (tam. 1 - 2)
Manípulo	tecnopolímero
Anéis de fixação	tecnopolímero
Copo	policarbonato
Proteção copo	tecnopolímero (tam.1-2)
Elemento filtrante	polietileno
Vedações	NBR
Molas	aço
Membrana	borracha em tecido



Para montagem do manômetro redondo (HZ9P):

Tamanho 0 = Substituir manômetro HZ9464G com conexão rosqueada G1/8 HZE7Z480 (solicitar separadamente)

Tamanho 1/2 = Substituir manômetro HZ9464G com conexão rosqueada G1/8 HZE7Z480 colocada na parte traseira (de série)

CHAVE DE CODIFICAÇÃO

H	Z	E	0	B	0	8	G		M
1	2	3	4	5	6				

1 Série	2 Tamanho	3 Modelo
HZE = Unidade de tratamento de ar com escoamento manual padrão	0 = Pequeno (G1/4) 1 = Médio (G3/8 - G1/2) 2 = Grande (G1/2)	F = Filtro R = Regulador L = Lubrificador B = Filtroregulador D = Filtroregulador+Lubrificador (FR+L) C = Filtro+Regulador+Lubrificador (F+R+L)
4 Conexão	5 Variação	6 Manômetro
08G = G1/4 (tam. 0) 10G = G3/8 (tam. 1) 15G = G1/2 (tam. 1-2) 20G = G3/4 (tam. 2) * 25G = G1 (tam. 2) *	A = Escoamento automático (exceto tam. 0) S = Escoamento semi automático	M = Manômetro embutido integrado (padrão de série) A pedido conexão G1/8

* = Com finais rosqueados

Filtro

	0	1	2
Tamanho			
Código	HZE0F08G	HZE1F10G	HZE1F15G
Conexões	G1/4	G3/8	G1/2
Grau de filtragem (µm)	5	5	5
Vazão (NI/min) ^(A)	1100	3500	6500
Pressão de entrada Máx (bar-MPa-psi)	10 - 1 - 145	10 - 1 - 145	10 - 1 - 145
Capacidade de escoamento da condensação (cm ³)	12	45	80
Escoamento da condensação	manual	manual	manual

(A) = Pressão na entrada 7 bar - Δp 0,5 bar

Regulador

Tamanho	0	1		2
Código	HZE0R08GM	HZE1R10GM	HZE1R15GM	HZE2R15GM
Conexões	G1/4	G3/8	G1/2	G1/2
Vazão (NI/min) ^(A)	1000	2100		4300
Pressão de entrada Máx (bar-MPa-psi)	10 - 1 - 145	10 - 1 - 145		10 - 1 - 145
Ajuste da pressão com dreno (bar)	0,5 ÷ 8,5	0,5 ÷ 8,5		0,5 ÷ 8,5
Manômetro (padrão de série)	HZ9464G	HZ9464G		HZ9464G
Conexão manômetro	G1/8 ^(B)	G1/8 ^(C)		G1/8 ^(C)

(A) = Pressão de entrada 7 bar, pressão de saída 5 bar - Δp 1 bar

(B) = Opcional (substituir manômetro HZ9464G com conexão rosqueada G1/8 HZE7Z480 para ser solicitada separadamente)

(C) = Padrão de série (substituir manômetro HZ9464G com conexão rosqueada G1/8 HZE7Z480 colocada na parte traseira)

Outras versões disponíveis

■ Sem manômetro tamanho 0



Tamanho	Código
0	HZE0R08G

■ Botão giratório com cadeado tamanho 1-2

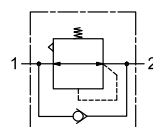


Tamanho	Código
1	HZE1RL10GM - HZE1RL15GM
2	HZE2RL15GM

Cadeado não incluído

■ Válvula de não retorno tamanho 0-1-2

A válvula unidirecional colocada dentro do regulador permite descarregar a pressão a jusante em modo rápido e eficaz.



Tamanho	Código
0	HZE0R08GMV
1	HZE1R10GMV-HZE1R15GMV
2	HZE2R15GMV

Lubrificador

Tamanho	0	1		2
Código	HZE0L08G	HZE1L10G	HZE1L15G	HZE2L15G
Conexões	G1/4	G3/8	G1/2	G1/2
Vazão (NI/min) ^(A)	1400	4400		7000
Pressão de entrada Máx (bar-MPa-psi)	10 - 1 - 145	10 - 1 - 145		10 - 1 - 145
Capacidade copo (cm³)	20	85		170
Óleo aconselhado	ISO VG 32	ISO VG 32		ISO VG 32
Fluxo mínimo de trabalho (l/min)	25	30		65

(A) = Pressão de entrada 7 bar - Δp 0,5 bar

Filtro com regulador



Tamanho	0	1		2
Código	HZE0B08GM	HZE1B10GM	HZE1B15GM	HZE2B15GM
Conexões	G1/4	G3/8	G1/2	G1/2
Grau de filtragem (µm)	5	5		5
Vazão (NI/min) ^(A)	600	2300		4500
Pressão de entrada Máx (bar-MPa-psi)	10 - 1 - 145	10 - 1 - 145		10 - 1 - 145
Ajuste da pressão com dreno (bar)	0,5 ÷ 8,5	0,5 ÷ 8,5		0,5 ÷ 8,5
Manômetro (padrão de série)	HZ9464G	HZ9464G		HZ9464G
Conexão manômetro	G1/8 ^(B)	G1/8 ^(C)		G1/8 ^(C)
Capacidade de escoamento da condensação (cm ³)	12	45		80
Escoamento da condensação	manual	manual		manual

(A) = Pressão de entrada 7 bar, pressão de saída 5 bar - Δp 1 bar

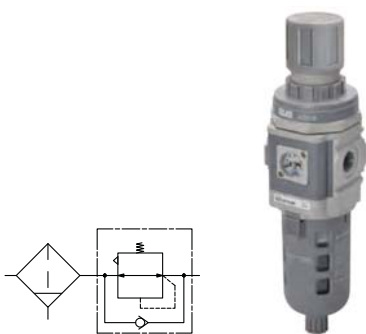
(B) = Opcional (substituir manômetro HZ9464G com conexão rosqueada G1/8 HZE7Z480 para ser solicitada separadamente)

(C) = Padrão de série (substituir manômetro HZ9464G com conexão rosqueada G1/8 HZE7Z480 colocada na parte traseira)

Outras versões disponíveis

■ Válvula de não retorno tamanho 0-1-2

A válvula unidirecional colocada dentro do filtro com regulador permite descarregar a pressão a jusante em modo rápido e eficaz.



Tamanho	Código
0	HZE0B08GMV
1	HZE1B10GMV-HZE1B15GMV
2	HZE2B15GMV

Filtro com regulador + Lubrificador



Tamanho	0		1		2
Código	HZE0D08GM		HZE1D10GM	HZE1D15GM	HZE2D15GM
Conexões	G1/4		G3/8	G1/2	G1/2
Grau de filtragem (µm)	5		5		5
Vazão (NI/min) ^(A)	600		2800		4300
Pressão de entrada Máx (bar-MPa-psi)	10 - 1 - 145		10 - 1 - 145		10 - 1 - 145
Fluido	ar comprimido		ar comprimido		ar comprimido
Ajuste da pressão com dreno (bar)	0,5 ÷ 8,5		0,5 ÷ 8,5		0,5 ÷ 8,5
Manômetro (padrão de série)	HZ9464G		HZ9464G		HZ9464G
Conexão manômetro	G1/8 ^(B)		G1/8 ^(C)		G1/8 ^(C)
Capacidade de escoamento da condensação (cm ³)	12		45		80
Escoamento da condensação	manual		manual		manual
Óleo aconselhado	ISO VG 32		ISO VG 32		ISO VG 32
Fluxo mínimo de trabalho (NI/min)	25		30		65

(A) = Pressão de entrada 7 bar, pressão de saída 5 bar - Δp 1 bar

(B) = Opcional (substituir manômetro HZ9464G com conexão rosqueada G1/8 HZE7Z480 para ser solicitada separadamente)

(C) = Padrão de série (substituir manômetro HZ9464G com conexão rosqueada G1/8 HZE7Z480 colocada na parte traseira)

Filtro + Regulador + Lubrificador



Tamanho	0		1		2
Código	HZE0C08GM		HZE1C10GM	HZE1C15GM	HZE2C15GM
Conexões	G1/4		G3/8	G1/2	G1/2
Grau de filtragem (µm)	5		5		5
Vazão (NI/min) ^(A)	550		1700		2500
Pressão de entrada Máx (bar-MPa-psi)	10 - 1 - 145		10 - 1 - 145		10 - 1 - 145
Fluido	ar comprimido		ar comprimido		ar comprimido
Ajuste da pressão com dreno (bar)	0,5 ÷ 8,5		0,5 ÷ 8,5		0,5 ÷ 8,5
Manômetro (padrão de série)	HZ9464G		HZ9464G		HZ9464G
Conexão manômetro	G1/8 ^(B)		G1/8 ^(C)		G1/8 ^(C)
Capacidade de escoamento da condensação (cm ³)	12		45		80
Escoamento da condensação	manual		manual		manual
Óleo aconselhado	ISO VG 32		ISO VG 32		ISO VG 32
Fluxo mínimo de trabalho (NI/min)	25		30		65

(A) = Pressão de entrada 7 bar, pressão de saída 5 bar - Δp 1 bar

(B) = Opcional (substituir manômetro HZ9464G com conexão rosqueada G1/8 HZE7Z480 para ser solicitada separadamente)

(C) = Padrão de série (substituir manômetro HZ9464G com conexão rosqueada G1/8 HZE7Z480 colocada na parte traseira)

Válvula de arranque gradual

	Tamanho	0	1	
Código	HZE0Y08G	HZE1Y10G	HZE1Y15G	
Conexões	G1/4	G3/8	G1/2	
Vazão (NI/min) ^(A)	900	2200		
Pressão de entrada Máx (bar-MPa-psi)	10 - 1 - 145	10 - 1 - 145		
Pressão mínima (bar)	2	3,5		
Fluido	ar comprimido	ar comprimido		

(A) = Pressão de entrada 7 bar, pressão da saída 5 bar - Δp 1 bar

Entrada de ar

<p>1 = Auxiliar 2 = Entrada/Saída</p>				
	Tamanho	0	1	
Código	HZE0N08G	HZE1N10G	HZE1N15G	
Conexões	In/Out G1/4 Auxiliar G1/8	In/Out G3/8	In/Out G1/2 Auxiliar G1/4	
Pressão de entrada Máx (bar-MPa-psi)	10 - 1 - 145	10 - 1 - 145		
Fluido	ar comprimido	ar comprimido		

Usar tampas para fechar as saídas não utilizadas

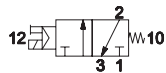
Válvula bloqueável

	Tamanho	0	1	
Código	HZE0P08G	HZE1P10G	HZE1P15G	
Conexões	G1/4	G3/8	G1/2	
Vazão (NI/min) ^(A)	900	5000		
Pressão de entrada Máx (bar-MPa-psi)	10 - 1 - 145	10 - 1 - 145		
Fluido	ar comprimido	ar comprimido		

(A) = Pressão de entrada 7 bar, pressão de saída 5 bar - Δp 1 bar

Válvula de fechamento

4



Tamanho	0		1	
Código	HZE0S08G		HZE1S10G	HZE1S15G
Conexões	G1/4		G3/8	G1/2
Vazão (NI/min) ^(A)	900		2800	
Pressão de entrada Máx (bar-MPa-psi)	10 - 1 - 145		10 - 1 - 145	
Pressão mínima (bar-MPa-psi)	2 - 0,16 - 23		2 - 0,2 - 29	
Fluido	ar comprimido		ar comprimido	
Sistema de permutação	obturador		obturador	
Vias/Posições	3/2 NC		3/2 NC	
Comando	eletropneumático indireto		eletropneumático indireto	
Diâmetro nominal (mm)	8		10	
Eletropiloto	U1 série AA		U1 série AA	
Bobina	DA/DC		DA/DC	
Comando manual	com parafuso 2 posições		com parafuso 2 posições	

(A) = Pressão de entrada 7 bar, pressão de saída 5 bar - Δp 1 bar

Bobinas



- U1
- DA-0050 12 V DC
- DA-0051 24 V DC
- DA-0106 24 V AC/50-60 Hz
- DA-0108 110 V AC/50-60 Hz
- DA-0124 230 V AC/50-60 Hz



- U3
- DC-0301 12 V DC
- DC-0302 24 V DC
- DC-0307 24 V AC/50-60 Hz
- DC-0309 110 V AC/50-60 Hz
- DC-0310 230 V AC/50-60 Hz

Outras versões disponíveis

■ Tamanho 0 U05



■ Tamanho 1 U05



■ Tamanho 1 U3 CNOMO



HZE0/1Z200	HZE0/1/2Z210	HZE0/1/2Z300	HZE0/1/2Z310	HZE7Z480/90	HZE2Z500/501
Kit de montagem Tamanho 0 HZE0Z200 Tamanho 1-2 HZE1Z200	Kit de montagem suporte em T Tamanho 0 HZE0Z210 Tamanho 1 HZE1Z210 Tamanho 2 HZE2Z210	Esquadro em C Tamanho 0 HZE0Z300 Tamanho 1 HZE1Z300 Tamanho 2 HZE2Z300	Esquadro em L (para regulador) Tamanho 0 HZE0Z310 Tamanho 1 HZE1Z310 Tamanho 2 HZE2Z310	Conexão rosqueada para manômetro Tamanho 0-1-2 G1/8 HZE7Z480 G1/4 HZE7Z490 Torque de aperto parafusos: Máx 0,6 Nm	Terminais rosqueados Tamanho 2 G3/4 HZE2Z500 G1 HZE2Z501

Acessórios para filtro e filtro com regulador

HZE0/1/2Z600	HZE0/1/2Z600SS	HZE7Z400	HZE0/1Z401	HZE0/1Z402
Copo padrão com escoamento manual Tamanho 0 HZE0Z600 Tamanho 1 HZE1Z600 Tamanho 2 HZE2Z600	Copo com escoamento semi automático Tamanho 1 HZE1Z600SS Tamanho 2 HZE2Z600SS	Escoamento automático Tamanho 1-2 HZE7Z400	Escoamento semi automático Tamanho 0 HZE0Z401 Tamanho 1-2 HZE1Z401	Escoamento manual Tamanho 0 HZE0Z402 Tamanho 1-2 HZE1Z402

HZE0/1/2Z660	HZE1/2Z670
Elementos filtrantes 5 µm Tamanho 0 HZE0Z660 Tamanho 1 HZE1Z660 Tamanho 2 HZE2Z660	Filtro coalescente 0,3 µm Tamanho 1 HZE1Z670 Tamanho 2 HZE2Z670

Outros graus de filtragem a pedido

Acessórios para regulador e filtro com regulador

HZE0/1/2Z602	HZE1/2Z652/4/8	HZE0/1/2Z603	HZE0/1/2Z610/1
Manípulo Tamanho 0 HZE0Z602 Tamanho 1 HZE1Z602 Tamanho 2 HZE2Z602	Mola de regulação Tamanho 1 Regulação de pressão HZE1Z652 0,5 ÷ 1,7 HZE1Z654 0,5 ÷ 3,5 HZE1Z658 0,5 ÷ 8,5 Tamanho 2 HZE2Z652 0,5 ÷ 1,7 HZE2Z654 0,5 ÷ 3,5 HZE2Z658 0,5 ÷ 8,5	Anel de fixação para painel Tamanho 0 HZE0Z603 Tamanho 1 HZE1Z603 Tamanho 2 HZE2Z603	Grupo de membrana Tamanho 0 HZE0Z610 com dreno HZE0Z611 sem dreno Tamanho 1 HZE1Z610 com dreno HZE1Z611 sem dreno Tamanho 2 HZE2Z610 com dreno HZE2Z611 sem dreno

Acessórios para lubrificador

HZE0/1/2Z601	HZE7Z470
Copo padrão Tamanho 0 HZE0Z601 Tamanho 1 HZE1Z601 Tamanho 2 HZE2Z601	Cúpula transparente Tamanho 0-1-2 HZE7Z470

Manômetro
HZ9P


Conexão: latão, liga de cobre
Caixa: tecnopolímero
Mecanismo: latão
Ponteiro: alumínio pintado de preto
Tampa: acrílico montado a pressão
Precisão: EN 837 classe 1,6 - 2,5. ASME B40.1 grau B
Proteção: IP 43

Código	Ø	Escala		Conexão
		Bar	MPa	
HZ9P400318	40	0 - 2,5	0 - 0,25	R1/8
HZ9P400618	40	0 - 6	0 - 0,6	R1/8
HZ9P401018	40	0 - 10	0 - 1	R1/8
HZ9P500314	50	0 - 2,5	0 - 0,25	R1/4
HZ9P500614	50	0 - 6	0 - 0,6	R1/4
HZ9P501014	50	0 - 10	0 - 1	R1/4
HZ9P630314	63	0 - 2,5	0 - 0,25	R1/4
HZ9P630614	63	0 - 6	0 - 0,6	R1/4
HZ9P631014	63	0 - 10	0 - 1	R1/4

Manômetro com flange para montagem no painel
HZ9PB


Conexão: latão, liga de cobre
Caixa: metálica pintada de preto
Montagem: flange dianteira cromada com 3 furos
Mecanismo: latão
Ponteiro: alumínio pintado de preto
Tampa: acrílico
Precisão: EN 837 classe 1,6 - 2,5. ASME B40.1 grau B
Proteção: IP 43

Código	Ø	Escala		Conexão
		Bar	MPa	
HZ9PB400318	40	0 - 2,5	0 - 0,25	R1/8
HZ9PB400618	40	0 - 6	0 - 0,6	R1/8
HZ9PB401018	40	0 - 10	0 - 1	R1/8
HZ9PB500314	50	0 - 2,5	0 - 0,25	R1/4
HZ9PB500614	50	0 - 6	0 - 0,6	R1/4
HZ9PB501014	50	0 - 10	0 - 1	R1/4
HZ9PB630314	63	0 - 2,5	0 - 0,25	R1/4
HZ9PB630614	63	0 - 6	0 - 0,6	R1/4
HZ9PB631014	63	0 - 10	0 - 1	R1/4

Manômetro com suporte para montagem no painel
HZ9PBS


Conexão: latão, liga de cobre
Caixa: metálica pintada de preto
Montagem: borda com suporte traseiro
Mecanismo: latão
Ponteiro: alumínio pintado de preto
Tampa: acrílico
Precisão: EN 837 classe 1,6 - 2,5. ASME B40.1 grau B
Proteção: IP 43

Código	Ø	Escala		Conexão
		Bar	MPa	
HZ9PBS400318	40	0 - 2,5	0 - 0,25	R1/8
HZ9PBS400618	40	0 - 6	0 - 0,6	R1/8
HZ9PBS401018	40	0 - 10	0 - 1	R1/8
HZ9PBS500314	50	0 - 2,5	0 - 0,25	R1/4
HZ9PBS500614	50	0 - 6	0 - 0,6	R1/4
HZ9PBS501014	50	0 - 10	0 - 1	R1/4
HZ9PBS630314	63	0 - 2,5	0 - 0,25	R1/4
HZ9PBS630614	63	0 - 6	0 - 0,6	R1/4
HZ9PBS631014	63	0 - 10	0 - 1	R1/4

Manômetro embutido
HZ9464G


Caixa: tecnopolímero
Montagem: HZE tamanho 0-1-2 regulador e filtro com regulador
Escala: 0 ÷ 12 bar
Tampa: policarbonato
Precisão: ± 3% escala completa

Reguladores de precisão
■ HZRP10

Faixa de ajuste

 HZRP1008GA 0,1 ÷ 3 bar
 HZRP1008GB 0,1 ÷ 4 bar
 HZRP1008GC 0,1 ÷ 8 bar

HZRP12: versão com escoamento aumentado


■ HZRP20

Faixa de ajuste

 HZRP2008GA 0 ÷ 0,1 bar
 HZRP2008GB 0 ÷ 1 bar
 HZRP2008GC 0 ÷ 2 bar
 HZRP2008GD 0 ÷ 4 bar
 HZRP2008GE 0 ÷ 10 bar


Código	HZRP10	HZRP20
Fluido	ar comprimido filtrado, não lubrificado	
Conexões	G1/4	
Pressão Máx	10 bar	17 bar
Temperatura ambiente	-17 ÷ +55 °C	-40 ÷ +70 °C
Vazão	420 NI/min ^(B)	1600 NI/min ^(B)
Consumo	3 NI/min	30 ÷ 375 NI/min (em função da pressão de saída)
Capacidade de escoamento	HZRP10 = 90 NI/min HZRP12 = 330 NI/min	
Varição da pressão	inferior a 0,4 mbar ^(A)	
Sensibilidade	0,3 mbar	-
Corpo	zamak	alumínio fundido a pressão
Membrana	NBR	NBR
Cápsula e parafuso de regulação	aço inox	aço inox, latão
Botão giratório	tecnopolímero	tecnopolímero

(A) = HZRP10 Com variação da pressão de 2 bar

(A) = HZRP20 Com variação da pressão de 7 bar

(B) = HZRP10 Pressão entrada 7 bar, pressão saída 1,4 bar

(B) = HZRP20 Pressão entrada 7 bar, pressão saída 5 bar, Δp 1 bar

HZRP1310 HZRP2310 HZ9P...


Cantoneira de fixação para HZRP10



Cantoneira de fixação para HZRP20


 Manômetros Ø50 - R1/4
 HZ9P500314 0 - 2,5 bar
 HZ9P500614 0 - 6 bar
 HZ9P501014 0 - 10 bar

Transdutores eletropneumáticos
■ HZRE10

Faixa de ajuste

 0,2 ÷ 1 bar
 0,14 ÷ 4 bar
 0,2 ÷ 8 bar

■ HZRE20

Faixa de ajuste

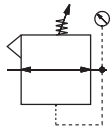
 0,2 ÷ 1 bar
 0,14 ÷ 4 bar
 0,14 ÷ 7 bar


Código	HZRE10	HZRE20
Fluido	ar comprimido filtrado, não lubrificado	
Conexão	G1/4	
Pressão Máx	7 ÷ 10 bar	7 ÷ 9 bar
Temperatura	-30 ÷ +65 °C	-40 ÷ +70 °C
Vazão	350 ÷ 600 NI/min	
Sinal de controle	0-10 V / 4-20 mA	
Voltagem	-	7-30 V DC
Sistema de controle	piezoelétrico anel aberto	piezoelétrico anel fechado
Histerese	< 0,5% F.S.	± 0,10% F.S.
Repetibilidade		

Os valores da pressão e do fluxo variam conforme o modelo do transdutor.

Para obter mais informações contactar o nosso Departamento Comercial

Micro-reguladores para ar



Código	HZRM08G
Temperatura ambiente	-10 ÷ 50 °C
Pressão de trabalho Máx	20 bar
Fluido com dreno	ar filtrado, lubrificado ou não, gases neutros
Regulação de pressão ^(A)	0,8 ÷ 8 bar
Conexão	G1/4
Conexão manômetro	G1/8
Vazão ^(B)	320 NI/min
Corpo	zamak (liga de alumínio)
Manípulo	tecnopolímero
Capot	tecnopolímero
Mola	aço C85
Membrana	NBR

(A) = A pedido outras regulações

(B) = Fluxo de nitrogênio pressão de entrada 15 bar, pressão de saída 5 bar, Δp 1 bar

Anel de fixação para painel não incluído

HZRM603

HZRM310

HZRM652/4/8

HZRM610/1

AZ-0200



Anel de fixação para painel
HZRM603 Tecnopolímero

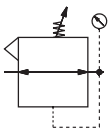
Suporte em "L"
HZRM310 Aço níquelado

Mola de regulação
Regulação da pressão:
HZRM652 0,2÷1,5 bar
HZRM654 0,3÷3 bar
HZRM658 1,5÷15 bar

Grupo de membrana
HZRM610 com dreno
HZRM611 sem dreno

Rosca G1/8
AZ-0200

Micro-reguladores para ar e água



	Latão	Inox
Código	A pedido	
Temperatura ambiente	-10 ÷ 50 °C	-20 ÷ 80 °C
Pressão de trabalho Máx	20 bar	30 bar
Fluido com dreno	ar filtrado, lubrificado ou não, gases neutros	
sem dreno	água e fluidos compatíveis	
Regulação de pressão ^(A)	0,8 ÷ 8 bar	
Conexão	G1/4	
Conexão manômetro	G1/8	
Vazão ^(B)	320 NI/min	
Corpo	latão	aço inox AISI 316
Manípulo	tecnopolímero	-
Capot	tecnopolímero	aço inox AISI 316
Capot a pedido	latão	tecnopolímero
Mola	aço C85	aço inox AISI 302
Membrana	NBR	aço inox AISI 316

(A) = A pedido outras regulações

(B) = Fluxo de nitrogênio pressão de entrada 15 bar, pressão de saída 5 bar, Δp 1 bar

Anel de fixação para painel não incluído

HZRM603/603A

HZRM310/310A



Anel de fixação para painel
HZRM603 Tecnopolímero
HZRM603A Aço inox AISI 316L

Suporte em "L"
HZRM310 Aço níquelado
HZRM310A Aço inox AISI 316L